

REGULACIONI PLAN PDI "BOSNA"



URBANISTIČKO RJEŠENJE RAZMJESTAJ OBJEKATA SA NAMJENOM I SPRATNOŠĆU 1:1000

LEGENDA :

- GRANICA OBUHVATA
- REGULACIONA LINIJA GRAĐEVINSKIH PARCELA
- REGULACIONA LINIJA SAOBRAĆAJNICA

PLANIRANI OBJEKTI I NAMJENA

- A1** OZNAKA I BROJ GRAĐEVINSKE PARCELE
- GRAĐEVINSKA LINIJA
- GRAĐEVINSKA LINIJA U SLUČAJU SPAJANJA GRAĐEVINSKIH PARCELA
- PROIZVODNO - POSLOVNO - SKLADIŠNI OBJEKTI

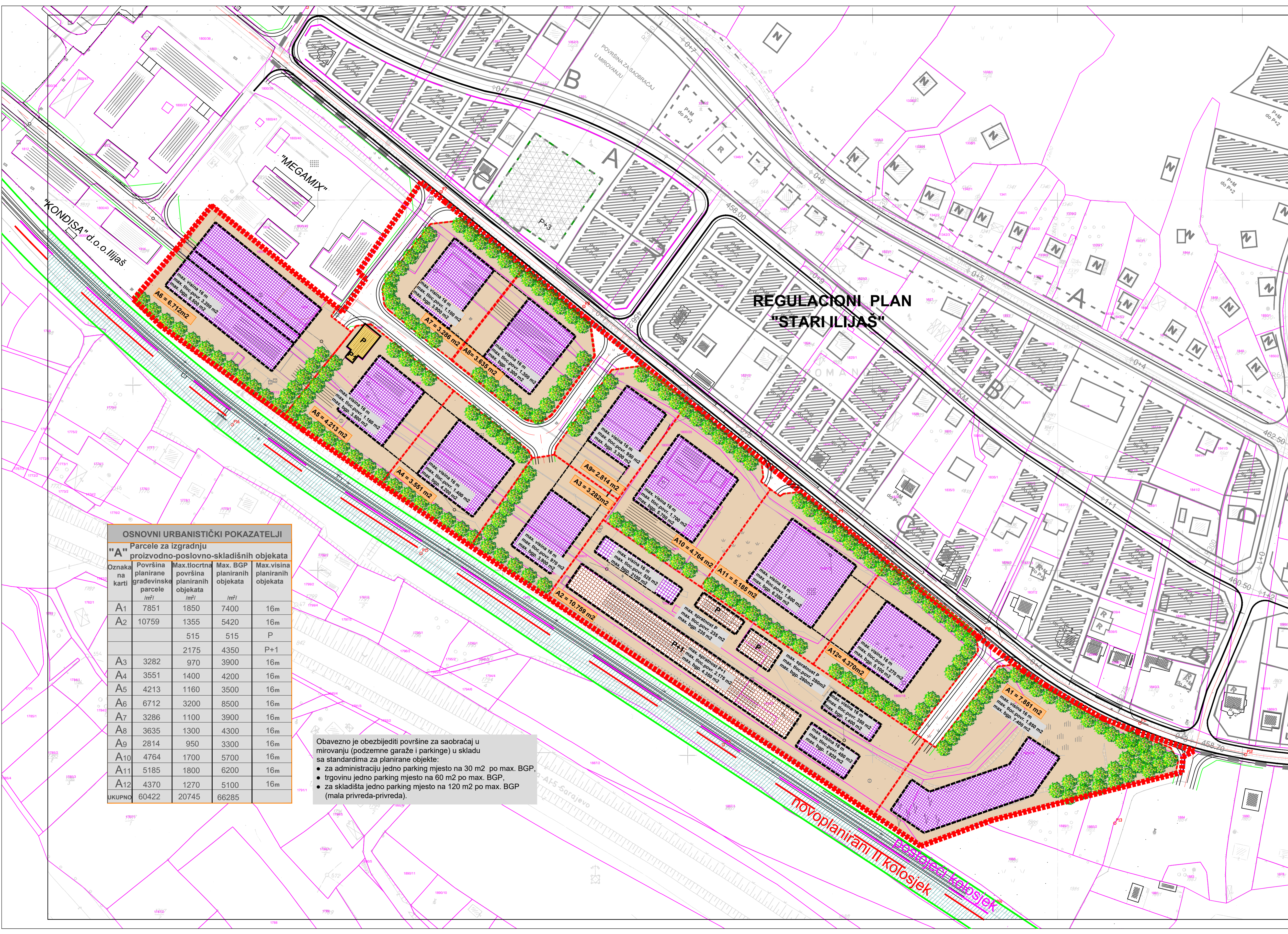
POSTOJEĆI OBJEKTI I INTERVENCIJE

- P+1** SPRATNOST OBJEKTA
- POSTOJEĆI OBJEKTI (REKONSTRUKCIJA, NADOGRADNJA, DOGRADNJA ILI ZAMJENA GRAĐEVINSKOG FONDA)
- REVITALIZACIJA POSTOJEĆEG OBJEKTA PREMA ODLUCI O PROVOĐENJU PLANA

- VANJSKO UREĐENJE POVRŠINA U GRANICI PARCELE (PARKINZI, PJEŠAČKE KOMUNIKACIJE, MANIPULATIVNE I INTERVENTNE KOMUNIKACIJE, ZELENILU I URBANI MOBILIJAR)

- SAOBRAĆAJNE POVRŠINE

REGULACIONI PLAN "STARILILJAŠ"



OSNOVNI URBANISTIČKI POKAZATELJI				
Parcela za izgradnju proizvodno-poslovno-skladišnih objekata				
Oznaka na karti	Površina planirane građevinske parcele (m ²)	Max. tlocrtna površina planiranih objekata (m ²)	Max. BGP planiranih objekata (m ²)	Max. visina planiranih objekata (m)
A1	7851	1850	7400	16m
A2	10759	1355	5420	16m
		515	515	P
		2175	4350	P+1
A3	3282	970	3900	16m
A4	3551	1400	4200	16m
A5	4213	1160	3500	16m
A6	6712	3200	8500	16m
A7	3286	1100	3900	16m
A8	3635	1300	4300	16m
A9	2814	950	3300	16m
A10	4764	1700	5700	16m
A11	5185	1800	6200	16m
A12	4370	1270	5100	16m
JKUPNC	60422	20745	66285	

Obavezno je obezbijediti površine za saobraćaj u mirovanju (podzemne garaže i parkinge) u skladu sa standardima za planirane objekte:

- za administraciju jedno parking mjesto na 30 m² po max. BGP.
- trgovinu jedno parking mjesto na 60 m² po max. BGP.
- za skladišta jedno parking mjesto na 120 m² po max. BGP (mala privreda-privreda).

ZAVOD ZA PLANIRANJE RAZVOJA KANTONA SARAJEVO			
NARUČILAC: OPĆINA ILIJAŠ		ODGOVORNI PLANER: DUBRAVKA ŠABIĆ, dipl.ing.art.	
ELABORAT: REGULACIONI PLAN PDI "BOSNA"			
FAZA: URBANIZAM	MJERILO: 1 : 1000	PLANER: FAZLIĆ AMRA, arh.teh.	
SADRŽAJ: URBANISTIČKO RJEŠENJE RAZMJESTAJ OBJEKATA SA NAMJENOM I SPRATNOŠĆU		SARADNIK: VELIŠTA 900x550	
KORDINATOR U SEKTORU ZA PROVEDBENU DOKUMENTACIJU STANISLAVA MARINOVIĆ, dipl.ing.art.		DATUM: mart.2012	LIST BROJ: 7.