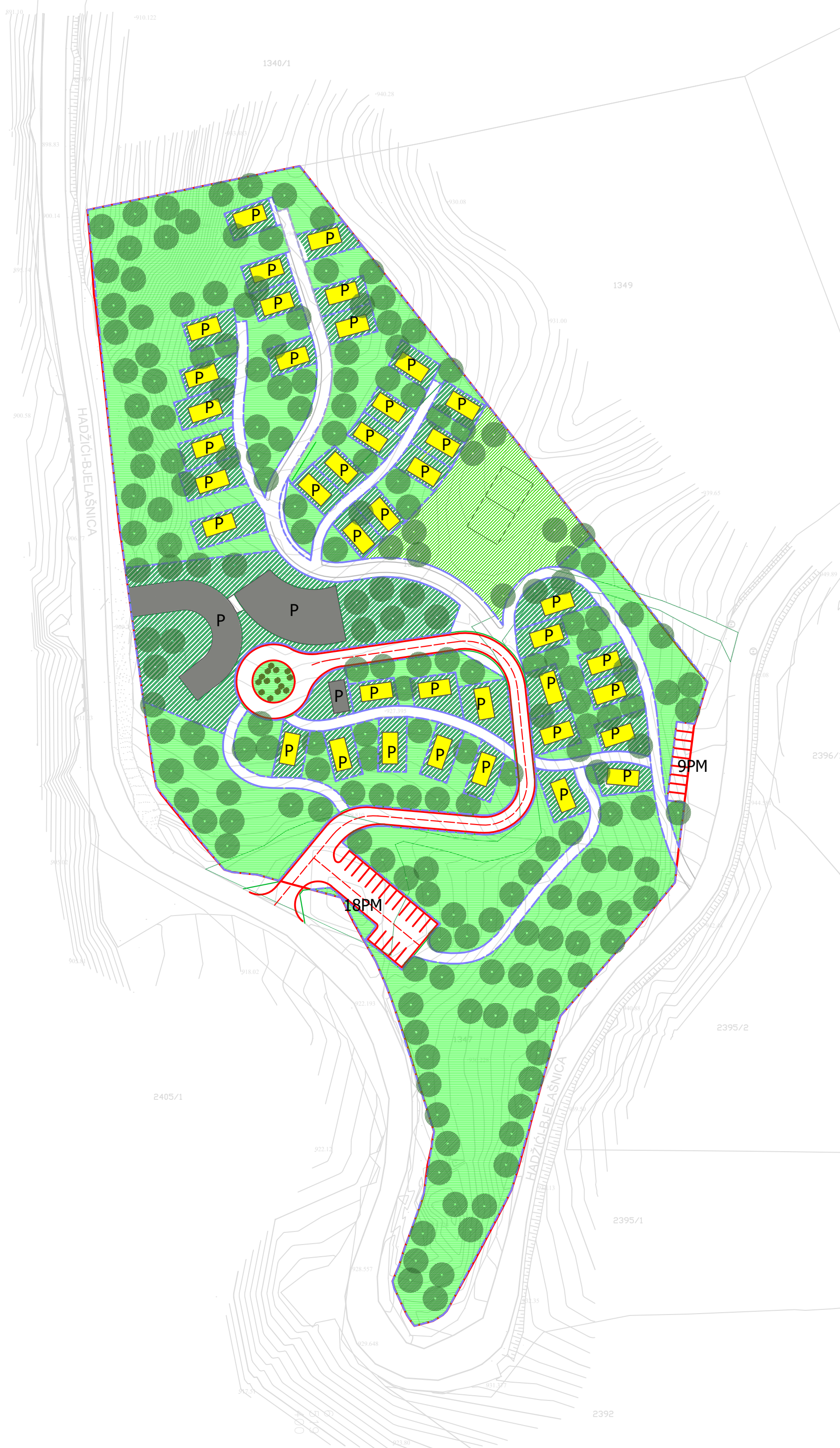


PLAN PARCELACIJE "BREZOVAČA"

(Službene novine Kantona Sarajeva br.06/21)



URBANISTIČKO RJEŠENJE M 1:1000

- GRANICA OBUHVATA
- REGULACIONA LINIJA GRAĐEVINSKE PARCELE
- GRAĐEVINSKA LINIJA OBJEKTA
- PLANIRANI OBJEKTI (SMJEŠTAJNI KAPACITETI)
- PLANIRANI POSLOVNI OBJEKTI
- PJEŠAČKE STAZE (SA KOLSKIM REŽIMOM KORIŠTENJA ZA INTERVENTNA VOZILA)
- ZELENE POVRŠINE NA KOJIMA NIJE DOZVOLJENA GRADNJA
- ZELENE POVRŠINE U NAMJENI SPORTA I REKREACIJE
- ZELENE POVRŠINE NA GRAĐEVINSKOJ PARCELI

ZAVOD ZA PLANIRANJE RAZVOJA KANTONA SARAJEVO

NARUČILAC:	NAČELNIK OPĆINE HADŽIĆI		
ELABORAT:	PLAN PARCELACIJE "BREZOVAČA"		
FAZA:	URBANIZAM	RAZMJERA:	DIMENZIJA (cm):
SADRŽAJ:	URBANISTIČKO RJEŠENJE	1:1000	100 x 100
		DATUM:	BROJ PRILOGA:
		Juni, 2021.	7.